

GRUPPO
RETIAMBIENTE



Ersu
INNOVAZIONE E AMBIENTE



LA RACCOLTA DIFFERENZIATA PORTA A PORTA



CAMAIORE



ECONOMIA CIRCOLARE

RACCOLTA DIFFERENZIATA MEDIA COMUNI ERSU



80,2%

FONTE: report ERSU mese di ottobre 2020 e abitanti effettivi da certificazione raccolte differenziate (ARRR)

ENERGIA RISPARMIATA NEL 2019



87.346 MWh



32.350 FAMIGLIE
CONSUMO ANNUO

EMISSIONI EVITATE NEL 2019



36.385 tCO²eq



3955 ha FORESTA
OFFSET



COMUNE DI CAMAIORE

LA RACCOLTA DIFFERENZIATA PORTA A PORTA

LA RACCOLTA DIFFERENZIATA	▶ PAG. 5
1. PORTA A PORTA	▶ PAG. 7
2. SERVIZI A RICHIESTA	▶ PAG. 19
3. CENTRI DI RACCOLTA	▶ PAG. 27
4. EDUCAZIONE AMBIENTALE	▶ PAG. 33
5. TARIFFA PUNTUALE	▶ PAG. 34
6. BOLLINI DI SEGNALAZIONE	▶ PAG. 35



INNOVAZIONE E AMBIENTE LA RACCOLTA DIFFERENZIATA DIVENTA SMART

- Scarica la nostra APP PORTAAPPORTA
- Accedi ai servizi online sul nostro sito www.ersu.it
- Segui i nostri profili social



WWW.ERSU.IT



ERSUAMBIENTE



ERSUAMBIENTE

PORTAAPPORTA



LA RACCOLTA DIFFERENZIATA

CAMAIORE ha scelto un sistema integrato di **RACCOLTA DIFFERENZIATA**, organizzato principalmente in tre attività, che in sinergia tra loro garantiscono un servizio completo e puntuale e, al medesimo tempo, la tutela e il decoro del territorio.

1. PORTA A PORTA > pagina 5

Prevede la raccolta domiciliare dei rifiuti urbani domestici da conferire in appositi contenitori forniti dal servizio. Consiste in un'attività capillare e quotidiana condotta secondo specifici calendari in favore di UtENZE DOMESTICHE, COMMERCIALI e BALNEARI.

2. SERVIZI A RICHIESTA > pagina 17

Una vasta gamma di servizi a richiesta per la soluzione di ogni esigenza - legata a raccolta, trasporto e recupero dei rifiuti - di cittadini e imprese.

3. CENTRI DI RACCOLTA E ISOLE ECOLOGICHE > pagina 25

Il Centro di Raccolta è una struttura attrezzata dove si conferiscono in maniera differenziata i rifiuti che, per dimensioni o per tipologia, non possono essere raccolti Porta a Porta.

La **RACCOLTA DIFFERENZIATA** è un obbligo di legge, ma anche un importante contributo alla tutela dell'Ambiente.





RISPETTA GLI ORARI DI ESPOSIZIONE NÉ TROPPO PRESTO NÉ TROPPO TARDI!!

- Esponi il contenitore all'orario indicato dal tuo Calendario.
- Dopo lo svuotamento ritira il contenitore il prima possibile, per evitare intralci alla circolazione e migliorare il decoro urbano.

Ersu
INNOVAZIONE E AMBIENTE



GRUPPO
RETIAMBIENTE

PORTA A PORTA

Il territorio del Comune di **CAMAIORE** è stato suddiviso in tre zone. Queste avranno un unico calendario per la raccolta domiciliare **PORTA A PORTA** (uno per le UtENZE DOMESTICHE e uno per le UtENZE COMMERCIALI), con servizio mattutino o pomeridiano:

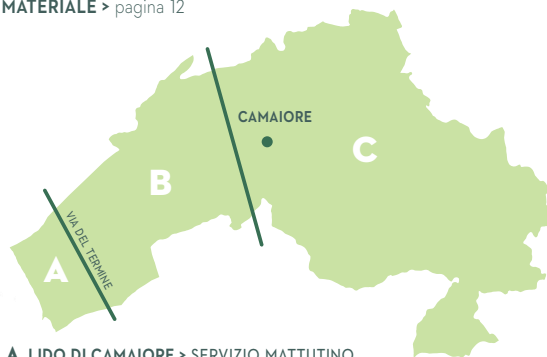
- A. LIDO DI CAMAIORE** (*Lido di Camaiore fino a via del Termine*)
- B. TERRE DI CAMAIORE** (*Campagna di Camaiore, Rotaio, Monteggiori, La Culla e Santa Lucia*)
- C. CENTRO STORICO E COLLINE DI CAMAIORE** (*Centro Storico e frazioni collinari*)

Verifica con la App **PORTAPPOR**TA o sul sito - www.ersu.it - l'orario del tuo calendario.

Ogni nucleo familiare viene dotato di un kit contenitori - personale ed univoco con codice Tag Rfid - con i colori previsti dalla normativa **UNI** per eseguire correttamente la **RACCOLTA DIFFERENZIATA**.

Troverai gli stessi colori nel tuo calendario:

-  **ORGANICO** > pagina 6
-  **CARTA** > pagina 10
-  **RUR** > pagina 14
-  **VETRO** > pagina 8
-  **MULTIMATERIALE** > pagina 12



- A. LIDO DI CAMAIORE** > SERVIZIO MATTUTINO
- B. TERRE DI CAMAIORE** > SERVIZIO POMERIDIANO
- C. CENTRO STORICO E COLLINE DI CAMAIORE** > SERVIZIO MATTUTINO

ORGANICO

sito e APP >



calendario PAP >



L' **ORGANICO** è costituito principalmente da scarti alimentari, vegetali e altri rifiuti biodegradabili.

Le **UTENZE DOMESTICHE** usano i sacchetti compostabili da 10 Lt. Vengono fornite di due mastelli marroni: un sottolavello da 10 Lt (forato, per garantire una perfetta aerazione del contenitore e del sacchetto) ed un mastello da 25 Lt per l'esposizione stradale. Non usare i sacchetti di plastica.

Le **UTENZE COMMERCIALI** per raccogliere l'organico usano il bidone carrellato marrone da 120 Lt, con all'interno la guaina compostabile da 120 Lt. Espongono sulla strada il bidone carrellato.

UTENZE DOMESTICHE



Sacchetto
compostabile 10 Lt

Conferire nel mastello
da 20 Lt ben chiuso



Mastello marrone
aerato
sottolavello 10 Lt

Non esporre



Mastello marrone
da esposizione 25 Lt

Esporre con
coperchio chiuso

 Tag Rfid

UTENZE COMMERCIALI



Guaina
compostabile 120 Lt

Da utilizzare con il
bidone da 120 Lt



Bidone carrellato
marrone 120 Lt

Esporre con
coperchio chiuso

 Tag Rfid



Le **UTENZE** che hanno attivato il servizio di **COMPOSTAGGIO DOMESTICO** devono privilegiare il conferimento dell'organico nel Composter



NO 

- Tessuti
- Residui di olii e grassi alimentari
- Residui spazzatura e aspirapolvere
- Legno verniciato e di grandi dimensioni

SI 

- Residui e pulitura frutta e ortaggi
- Avanzi di cibo crudi o cotti
- Alimenti deteriorati (senza confezione)
- Fondi di caffè e cialde in carta
- Tè e tisane con filtro in carta
- Cenere spenta del caminetto
- Tappi di sughero
- Fiammiferi e stecchini in legno
- Fazzoletti e tovaglioli in carta sporchi
- Gusci di uova
- Lettieria per animali domestici non sintetica
- Gusci molluschi e crostacei
- Ossi di bistecca
- Posate, sacchetti e stoviglie Biodegradabili (con logo specifico)
- Bastoncini per le orecchie

VETRO

sito e APP >



calendario PAP >



Nella raccolta del **VETRO** vanno solo i contenitori in vetro. Niente cristalli, ceramica o porcellana.

Le **UTENZE DOMESTICHE** usano i mastelli verdi da 30 lt. Mettere nel contenitore gli imballaggi in vetro sfusi, completamente vuoti, senza usare sacchetti. Esporre il contenitore possibilmente pieno. In caso di materiale conferito all'esterno del contenitore, o in contenitori non convenzionali, la raccolta potrebbe non essere garantita.

Le **UTENZE COMMERCIALI** usano il bidone carrellato verde da 120 lt.

UTENZE DOMESTICHE



Mastello verde
da esposizione 30 lt

Esporre con
coperchio chiuso  Tag Rfid

ATTENZIONE!

Lampadine a fluorescenza, led e alogene, e tubi al neon **NON** vanno conferiti nel vetro, ma negli appositi contenitori presso i **CENTRI DI RACCOLTA**.

UTENZE COMMERCIALI



Bidone carrellato verde 120 lt

Esporre con
coperchio chiuso

 Tag Rfid



NO 

- ▬ Cristallo (bicchieri, vasi etc..)
- ▬ Pirex (pirofile da forno etc..)
- ▬ Ceramica e Porcellana (piatti, tazzine, stoviglie etc..)
- ▬ Specchi
- ▬ Vetri per finestre
- ▬ Lampadine e tubi al neon

SI 

- ▬ Bottiglie e fiaschi senza veste
- ▬ Vasetti
- ▬ Bicchieri in vetro
- ▬ Flaconi



CARTA

sito e APP >



calendario PAP >



La raccolta della **CARTA** comprende **CARTA**, **CARTONE** e **TETRAPAK**.

Le **UTENZE DOMESTICHE** usano esclusivamente i sacchi in carta forniti dal servizio. Il cartone va piegato in modo da ridurre al minimo il volume. In caso di grandi quantità, il cartone va appiattito, legato, ed esposto insieme al sacco. Esporre il sacco ben chiuso e possibilmente pieno.

Le **UTENZE COMMERCIALI** possono usare il sacco carta da 60 lt o uno dei contenitori in dotazione più congeniale alle proprie esigenze.

UTENZE DOMESTICHE



Sacco carta 35 lt
Esporre ben chiuso



DIFFERENZIA SEMPRE!

Contenitore carta e multimateriale uso **SCUOLA** o **UFFICIO**.

Su richiesta (a pagamento)

UTENZE COMMERCIALI



Sacco carta 60 lt
Su richiesta
Esporre ben chiuso



Bidone carrellato blu
120 e 240 lt

Esporre con
coperchio chiuso



Cassonetto blu.
660 lt



NO 

- Carta da forno
- Carta stagnola
- Carta oleata
- Carta termica (scontrini fiscali)
- Carta con residui di colla o altro
- Copertine plastificate
- Fazzoletti e tovaglioli sporchi (vanno nell'organico!)

SI 

- Confezioni in carta e cartone
- Piccoli imballaggi in carta e cartone
- Giornali, riviste e fumetti (piccole quantità)
- Agende e calendari
- Piccole scatole in cartone (appiattite)
- Libri e quaderni (piccole quantità)
- Sacchetti di carta
- Bicchieri e piatti di carta
- Contenitori della pizza
- Contenitori in Tetrapak
- Confezione uova in carta



MULTIMATERIALE

sito e APP >
calendario PAP >



Il **MULTIMATERIALE** comprende imballaggi in plastica, contenitori in alluminio (lattine e vaschette per alimenti etc.) e banda stagnata (barattoli, contenitori per alimenti etc.).

Le **UTENZE DOMESTICHE** usano i sacchi gialli in dotazione da 90 lt. Assicurarsi che bottiglie, lattine e contenitori di plastica siano completamente vuoti. Esporre il sacco ben chiuso e possibilmente pieno.

Le **UTENZE COMMERCIALI** usano il sacco giallo da 145 lt. Possono esporre direttamente il sacco o porlo all'interno del bidone carrellato o cassonetto (in base alle esigenze).

UTENZE DOMESTICHE



Sacco giallo 90 lt
Esporre ben chiuso.

MENO BUTTI MENO SPENDI!

ATTENZIONE A COSA COMPR
Scegli prodotti sfusi con pochi imballaggi.

ATTENZIONE A COSA BUTTI
Consulta il Rifiutario **ERSU** sul sito e APP.

UTENZE COMMERCIALI



Sacco giallo 145 lt
Esporre ben chiuso.



Bidone carrellato
giallo 240 e 360 lt
*Esporre con
coperchio chiuso*



Cassonetto giallo
660 lt

ATTENZIONE!

Posate, sacchetti e stoviglie in materiale compostabile, che riportano uno dei seguenti loghi, vanno messe nel contenitore marrone per la raccolta dell'**ORGANICO**



NO 

PLASTICA

- Bacinella e utensili per cucina
- Giocattoli di plastica e palloni
- Tubo da irrigazione
- Sedie e arredamenti in plastica
- Penne, pennarelli e righetto
- CD e custodie
- Sottovasi
- Cartelline in plastica
- Pannolini e pannolini
- Siringhe e rifiuti sanitari domestici
- Oggetti in gomma e gommapiuma

ALLUMINIO

- Contenitori di rifiuti pericolosi (vernici, solventi, colle etc..)

SI 

PLASTICA

- Bottiglia acqua e bevande
- Flacone detersivo e dispensatori
- Contenitore e flacone per alimenti
- Piatti e bicchieri
- Vaschetta e vassoio per alimenti
- Vaschetta gelato in polistirolo
- Sacchetto patatine e merendine
- Blister trasparenti preformati
- Vaschetta portauova
- Buste, sacchetti
- Reti per frutta e verdura
- Piccoli imballaggi in polistirolo
- Cellophane, film e pellicole
- Grucce appendiabiti

BANDA STAGNATA

- Barattoli e scatolette per alimenti
- Tappi e coperchi metallici
- Tubetti (alimenti, cosmesi etc.)
- Bombolette spray (no vernice)

ALLUMINIO

- Lattine per bevande
- Carta stagnola
- Vaschette per alimenti in alluminio

RUR (RIFIUTO URBANO RESIDUO)

sito e APP >
 calendario PAP >



Il **RUR** è la parte non riciclabile dei rifiuti solidi urbani, quella che allo stato attuale non è possibile recuperare.

Le **UTENZE DOMESTICHE** usano esclusivamente i sacchi trasparenti in dotazione da 45 lt. Conferire il sacco ben chiuso, e possibilmente pieno, all'interno del mastello grigio da 25 lt fornito per l'esposizione. Non verranno ritirati sacchi diversi da quelli in dotazione.

Le **UTENZE COMMERCIALI** usano il sacco trasparente da 145 lt. Possono esporre direttamente il sacco, o porlo all'interno del bidone carrellato o cassonetto (in base alle esigenze).

UTENZE DOMESTICHE



Sacchetto trasparente 45 lt



Mastello grigio 25 lt

Esporre con coperchio chiuso



ATTENZIONE!

Attenzione a non scambiare il mastello! I mastelli consegnati hanno un codice (Tag Rfid) associato alla tua utenza: non confonderli con quelli del vicino.



UTENZE COMMERCIALI



Sacco trasparente 145 lt

Esporre ben chiuso



Bidone carrellato grigio 120 e 240 lt

Esporre con coperchio chiuso



Cassonetto grigio 660 lt



NO 

Tutto ciò che può essere riciclabile non deve essere inserito nel sacco del RUR; in caso contrario i sacchetti non verranno ritirati.

SI 

- Penne, pennarelli e righello
- Carta da forno o plastificata
- Carta termica (scontrini etc..)
- Piccoli giocattoli e soprammobili
- Rasoi e spazzolini da denti
- Pannolini, pannolini e assorbenti
- Residui da spazzatura domestica
- Sacchi aspirapolvere
- Spugnette e spugne sintetiche
- Piccoli utensili per cucina
- CD, videocassette e custodie
- Siringhe e rifiuti sanitari domestici (ben chiusi)
- Tappi in silicone
- Mozziconi di sigaretta
- Piccoli indumenti usurati





ERSU PER LE IMPRESE CONSULTA IL NOSTRO SITO PER SERVIZI E SOLUZIONI DEDICATE

- FORNITURA CENTRI DI RACCOLTA MOBILI E SCARRABILI
- TRASPORTO E RECUPERO DI RIFIUTI SPECIALI E ASSIMILATI
- GESTIONE RIFIUTI PRESSO GRANDI UTENZE
- CONSULENZA E INTERMEDIAZIONE
- SPAZZAMENTO E LAVAGGIO PIAZZALI

Numero Verde

800 942857

UFFICIO COMMERCIALE

SERVIZI A RICHIESTA

2

Sono attivi una vasta gamma di servizi a richiesta per la soluzione di ogni esigenza legata a raccolta, trasporto e recupero dei rifiuti di cittadini e imprese. Sono stati elaborati servizi e soluzioni personalizzati per rispondere alle esigenze ambientali del nostro territorio.

Puoi comodamente prenotare i servizi online o tramite il tuo smartphone con la nostra APP **PORTAAPPORTA**.

Consulta il sito **ERSU** per informazioni e tipologia dei servizi: WWW.ERSU.IT



SERVIZI A RICHIESTA

INGOMBRANTI

Si tratta degli ingombranti domestici generici, materiali che per tipologia, dimensioni o peso non possono essere conferiti al servizio di raccolta ordinario e non possono essere facilmente trasportati ai **CENTRI DI RACCOLTA** (mobilio, materassi, poltrone, divani etc.). Il servizio di ritiro a domicilio è gratuito fino a 5 pezzi. È possibile prenotare il servizio in uno dei seguenti modi:

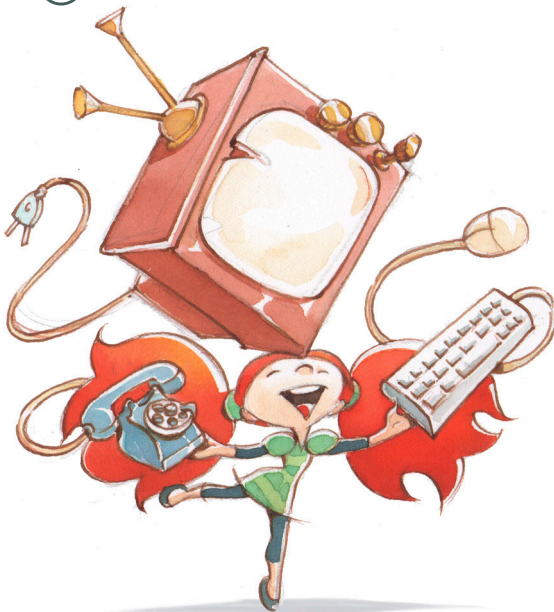
- 🌐 compilando la scheda di prenotazione servizio sul sito WWW.ERSU.IT
- 📱 inviando la richiesta con la APP **PORTAPPORTA**
- ☎️ contattando il numero verde **800 942540**



Si tratta degli ingombranti derivati da apparecchiature elettriche ed elettroniche (frigoriferi, lavatrici, televisori, stufe etc.) che per dimensioni o peso non possono essere facilmente trasportati ai **CENTRI DI RACCOLTA**. Il servizio di ritiro a domicilio è gratuito fino a 5 pezzi.




È possibile prenotare il servizio in uno dei seguenti modi:

-  compilando la scheda di prenotazione servizio sul sito **WWW.ERSU.IT**
-  inviando la richiesta con la APP **PORTAPPORTA**
-  contattando il numero verde **800 942540**



OLIO ALIMENTARE

Sono gli oli vegetali esausti utilizzati in cucina. Una volta attivato il servizio (gratuito) verrà fornita una tanica apposta per la raccolta dell'olio. Quando è piena, prenotare il ritiro ed esporre la tanica la mattina del giorno concordato, prima delle ore 7.00. È possibile prenotare il servizio in uno dei seguenti modi:

-  dal sito WWW.ERSU.IT
-  inviando la richiesta con la APP **PORTAPPORTA**
-  contattando il numero verde **800 942540**



Tanica 5 lt
Su richiesta

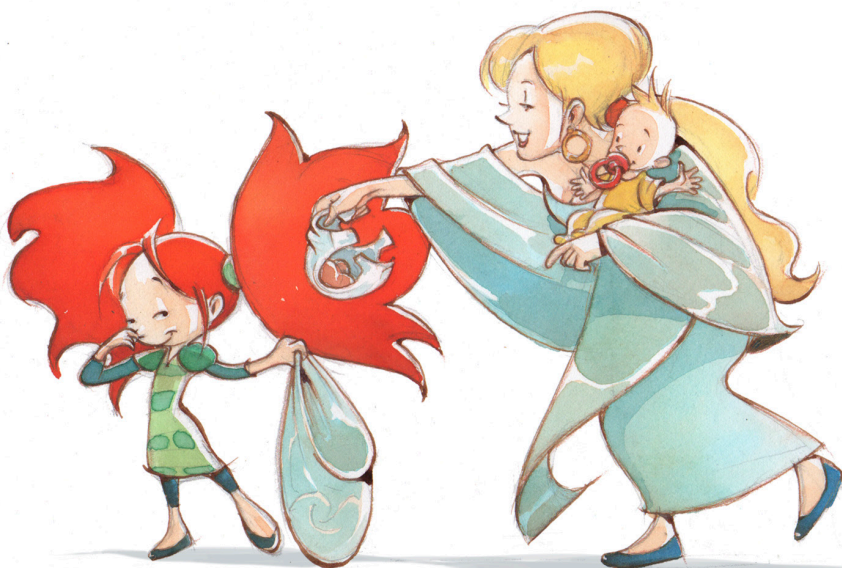


PANNOLINI E PANNOLONI

2

Pannolini e pannoloni vanno nel **RUR**. In casi di particolare necessità è possibile richiedere, gratuitamente, il servizio aggiuntivo di ritiro a domicilio. Per il periodo necessario, il giorno di ritiro suppletivo andrà ad integrare il calendario domestico dell'utente. Nel caso di grandi quantità potrà essere fornito un bidone dedicato. È possibile prenotare il servizio in uno dei seguenti modi:

-  compilando la scheda di attivazione del servizio sul sito **WWW.ERSU.IT**
-  inviando la richiesta con la APP **PORTAPPORTA**
-  contattando il numero verde **800 942540**



VERDE

Il **VERDE** comprende gli scarti vegetali di orti e giardini (patature, sfalci d'erba etc.)

Le **UTENZE DOMESTICHE** possono conferire il verde presso il **CENTRO DI RACCOLTA MOLINO DUCCINI** a Camaione e l'**IMPIANTO VERDE** di Pietrasanta (vedi pag. 28), o attivare il servizio **DOMICILIARE A PAGAMENTO**. Le utenze che attivano il servizio usano i sacchi verdi in dotazione da 90 lt. Esporre il sacco ben chiuso o fascine ben legate (lunghezza massima 1,5 mt) il giorno concordato per il ritiro.

Le **UTENZE DOMESTICHE** possono inoltre scegliere di aderire al Compostaggio Domestico, e richiedere uno sconto sulla quota variabile della tariffa. In questo caso **VERDE** e **ORGANICO** devono essere conferiti direttamente nella compostiera in dotazione, e non al servizio **PORTA A PORTA** (tranne i resti di carne e pesce che continueranno ad essere conferiti al servizio **PORTA A PORTA** dell'organico).

RACCOLTA DOMICILIARE A PAGAMENTO



Sacco verde 90 lt
Su richiesta
Esporre ben chiuso

È possibile attivare il servizio tramite il modulo online sul sito WWW.ERSU.IT, o presso gli uffici **ERSU**.

COMPOSTAGGIO DOMESTICO

Chi ha un orto o un giardino può fare Compostaggio Domestico, utilizzando la compostiera, un contenitore che trasforma il rifiuto umido e la frazione verde in ottimo terriccio per concimare il terreno.



Compostiera domestica
310 lt
Su richiesta

NO 

Frazione organica della cucina
(Gli utenti che aderiscono al
Compostaggio domestico
devono conferirla nella
compostiera)

SI 

- Sfalci d'erba
- Potature di alberi e siepi
- Ramaglie
- Residui vegetali dell'orto
- Piante senza terra
- Fiori recisi



2

SERVIZI A RICHIESTA

OGNI COSA AL POSTO GIUSTO!

FARMACI SCADUTI

Si smaltiscono presso le farmacie e distretti sanitari in appositi contenitori, privi di confezione di carta.

Possono essere conferiti anche negli appositi contenitori presso i CENTRI DI RACCOLTA



PILE ESAUSTE

Si recuperano presso i rivenditori dotati di apposito contenitore (pile, batterie cellulari e batterie auto di privati cittadini).

Possono essere conferite anche negli appositi contenitori presso i CENTRI DI RACCOLTA



CENTRI DI RACCOLTA

3

I **CENTRI DI RACCOLTA** sono strutture attrezzate e sorvegliate, diffuse sul territorio, che completano l'ecosistema della gestione dei rifiuti di **ERSU**, con una duplice funzionalità:

1. Permettono di conferire alcuni rifiuti che – per tipologia, dimensioni o peso – non possono essere raccolti con il servizio di raccolta ordinario **PORTA A PORTA**.
2. Favoriscono e facilitano la **RACCOLTA DIFFERENZIATA** spontanea.

Sono spazi dedicati esclusivamente alle **UTENZE DOMESTICHE**, dove possono accedere gratuitamente sia i cittadini residenti (muniti semplicemente di tessera sanitaria) che i cittadini proprietari di seconda casa (soltanto l'intestatario utenza **TARI**, munito di tessera sanitaria).

I cittadini del **COMUNE DI CAMAIORE** possono recarsi, per i rifiuti urbani, a Camaiore presso il **CENTRO DI RACCOLTA TORI**; a Lido di Camaiore presso l'**ISOLA ECOLOGICA DI PIAZZA ABBA**, e a Pietrasanta presso il **CENTRO DI RACCOLTA OLMI**; per il conferimento dei rifiuti vegetali presso il **CENTRO DI RACCOLTA MOLINO DUCCINI** a Camaiore e l' **IMPIANTO VERDE** di Pietrasanta.

Possono inoltre recarsi presso il **CENTRO DEL RIUSO RIUSANDOLO** a Camaiore, dedicato alla raccolta di beni usati e ancora utilizzabili, che possono essere riusati da altri.



CENTRI DI RACCOLTA

All'interno dei vari Centri di Raccolta, un percorso semplice ed intuitivo permette di conferire le tipologie di rifiuti elencate nella pagina a fianco in appositi contenitori e spazi attrezzati.

Le Isole Ecologiche costituiscono un'opportunità per i residenti e proprietari di seconde case che hanno necessità di conferire i rifiuti domestici in maniera differenziata quando impossibilitati a rispettare il calendario del servizio di raccolta P.A.P., soprattutto nei fine settimana.

Possono accedere sia i cittadini residenti (muniti semplicemente di tessera sanitaria) che i cittadini proprietari di seconda casa (soltanto l'intestatario utenza **TARI**, munito di tessera sanitaria).

- Segui le indicazioni dei cartelli e degli operatori del Centro di Raccolta.
- Non lasciare rifiuti all'esterno del Centro di Raccolta, o delle Isole Ecologiche.

CENTRO DI RACCOLTA TORI

- 🕒 **ORARIO ESTIVO:** 1 giu / 30 sett > **LUN, MAR, GIO, VEN, SAB, DOM** > 8:00 > 14:00; **MER** > 13:00 > 19:00
INVERNALE: 1 ott / 31 mag > **LUN, MAR, GIO, VEN, SAB** > 8:00 > 14:00; **MER** > 13:00 > 19:00; **DOMENICA CHIUSO**
- 📍 Via Tori, 96 - 55041 Camaione (LU)

CENTRO DI RACCOLTA OLMI

- 🕒 **ORARIO:** dal **LUNEDÌ** al **SABATO** orario continuato 7:00 > 19:00
(chiuso la **DOM**; orario estivo aperto anche **DOM**).
- 📍 Via Olmi snc - 55045 Pietrasanta (LU)

ISOLA ECOLOGICA PIAZZA ABBA

- 🕒 **ORARIO ESTIVO:** 1 giu / 27 sett > **LUN** > 7:00 > 13:00; **MAR, GIO, VEN** > 14:00 > 20:00;
SAB > 8:00 > 20:00; **DOM** > 16:00 > 22:00; **MER** > chiuso
- INVERNALE:** 1 gen / 31 mag e 1 ott / 31 dic > **SAB** > 8:00 > 14:00; **DOM** > 15:00 > 21:00
- 📍 Piazza Marta Abba - 55041 Lido di Camaione (LU)

CENTRO DEL RIUSO RIUSANDOLO

- 🕒 **ORARIO:** **MER** e **SAB** > 14:30 > 19:30
- 📍 Via Gusceri 51 - 55041 Camaione (LU)

COMUNE DI CAMAIONE

ATTENZIONE!

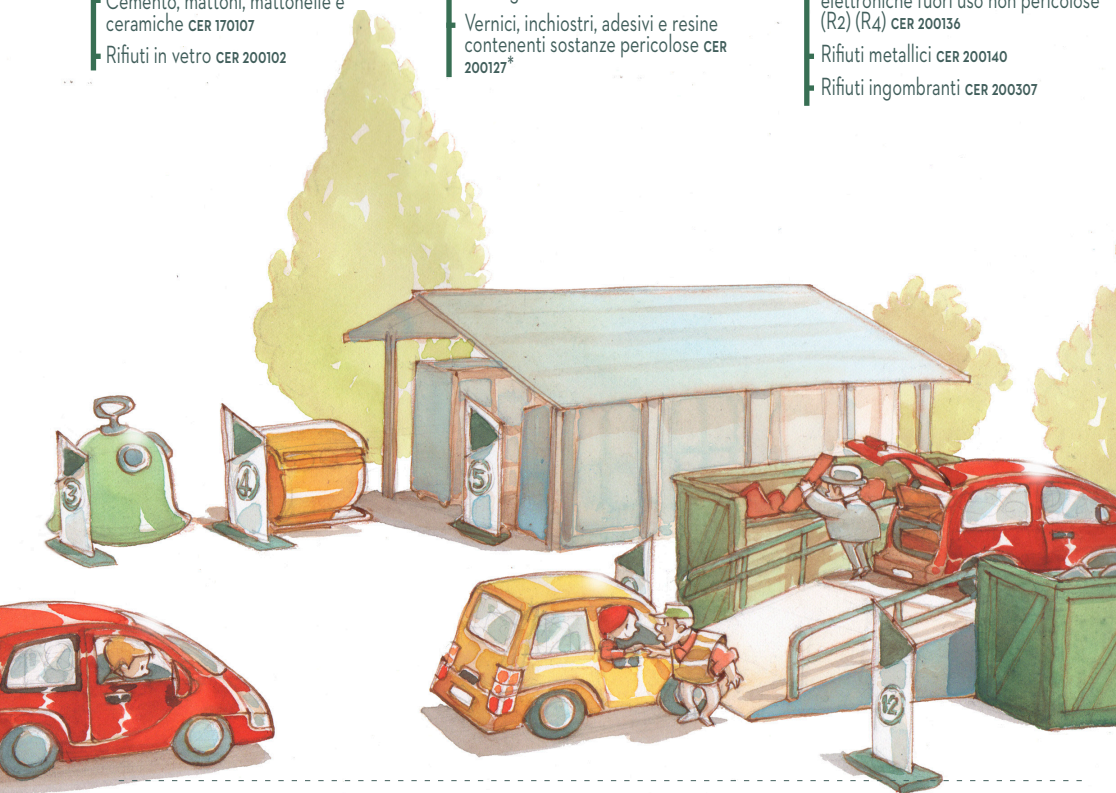
Consultare sito e/o APP
ufficiale per orari aggiornati



COSA CONFERIRE

- Imballaggi carta e cartone CER 150101
- Imballaggi di materiali misti CER 150106
- Imballaggi in vetro CER 150107
- Pneumatici fuori uso CER 160103
- Componenti rimossi di apparecchiature fuori uso (toner) CER 160216
- Cemento, mattoni, mattonelle e ceramiche CER 170107
- Rifiuti in vetro CER 200102
- Rifiuti biodegradabili di cucine CER 200108
- Abbigliamento CER 200110
- Tubi fluorescenti e altri rifiuti contenenti mercurio (R5) CER 200121
- Apparecchiature fuori uso contenenti CFC (R1) CER 200123*
- Olii e grassi commestibili CER 200125
- Vernici, inchiostri, adesivi e resine contenenti sostanze pericolose CER 200127*

- Medicinali diversi da quelli alla voce 200131 CER 200132
- Batterie e accumulatori CER 200133*
- Apparecchiature elettriche, elettroniche fuori uso contenenti componenti pericolosi (R3) CER 200135*
- Apparecchiature elettriche, elettroniche fuori uso non pericolose (R2) (R4) CER 200136
- Rifiuti metallici CER 200140
- Rifiuti ingombranti CER 200307



IMPIANTO VERDE

L'**IMPIANTO VERDE** è un centro di conferimento temporaneo di sfalci, potature e biomasse, accessibile a tutti i cittadini dei Comuni serviti da **ERSU** e UtENZE Professionali. Sfalci e potature vengono poi ritirati più volte al giorno e avviati alla linea di valorizzazione del compost presso gli impianti di destino.

Nell'ecosistema aziendale di gestione dei rifiuti, l'**IMPIANTO VERDE** svolge una triplice funzione:

1. Facilita il corretto recupero dei rifiuti vegetali ai privati cittadini.
2. Supporta gli operatori professionali del verde nella loro attività quotidiana.
3. Ottimizza la logistica e le attività di **ERSU** come centro di conferimento temporaneo dei materiali derivanti dall'attività di **RACCOLTA DIFFERENZIATA** e manutenzione di cigli stradali, parchi e giardini.


UTENZE DOMESTICHE:

possono accedere sia i cittadini residenti (muniti semplicemente di tessera sanitaria) che i cittadini proprietari di seconda casa (soltanto l'intestatario utenza **TARI**, munito di tessera sanitaria).

UTENZE PROFESSIONALI:

possono accedere all'Impianto seguendo una procedura di registrazione e di accettazione. Consulta il sito www.ersu.it per la documentazione necessaria.



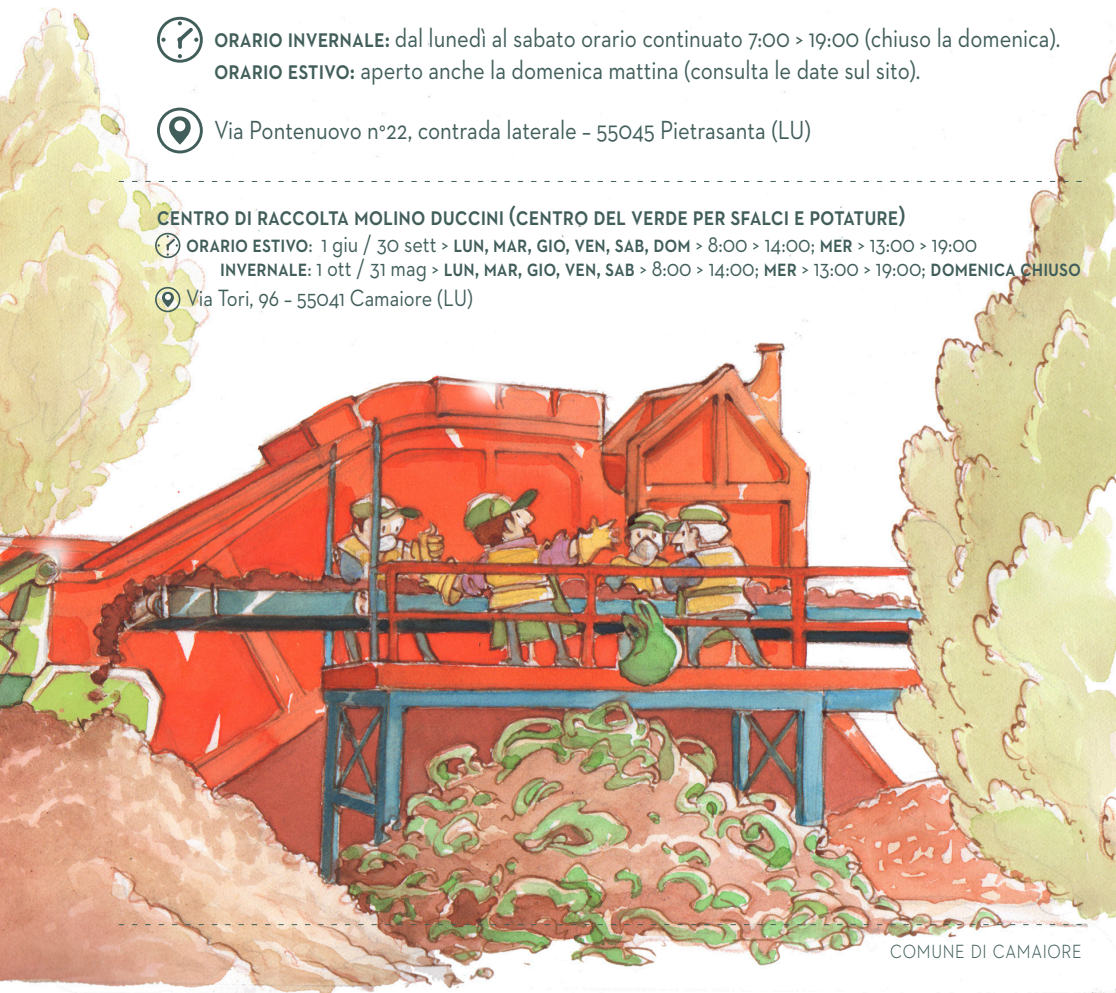
 **ORARIO INVERNALE:** dal lunedì al sabato orario continuato 7:00 > 19:00 (chiuso la domenica).
ORARIO ESTIVO: aperto anche la domenica mattina (consulta le date sul sito).

 Via Pontenuovo n°22, contrada laterale - 55045 Pietrasanta (LU)

CENTRO DI RACCOLTA MOLINO DUCCINI (CENTRO DEL VERDE PER SFALCI E POTATURE)

 **ORARIO ESTIVO:** 1 giu / 30 sett > LUN, MAR, GIO, VEN, SAB, DOM > 8:00 > 14:00; MER > 13:00 > 19:00
INVERNALE: 1 ott / 31 mag > LUN, MAR, GIO, VEN, SAB > 8:00 > 14:00; MER > 13:00 > 19:00; **DOMENICA CHIUSO**

 Via Tori, 96 - 55041 Camaione (LU)





EDUCAZIONE E AMBIENTE A SCUOLA CON IL PROFESSOR ERSU!

Iscrivi la tua classe ai progetti **ERSU** di Educazione Ambientale

Ersu
INNOVAZIONE E AMBIENTE



GRUPPO
RETIAMBIENTE

EDUCAZIONE AMBIENTALE

4

I progetti di **EDUCAZIONE AMBIENTALE** sono pensati per comunicare, in maniera efficace e coinvolgente, tematiche ambientali e promuovere tra gli alunni l'adozione di buone pratiche.

Sono progetti che includono percorsi formativi differenziati e calibrati appositamente per le esigenze didattiche dei bambini delle Scuole dell'Infanzia e Primaria, nonché per i ragazzi delle Scuole Secondarie, formulati assieme a un team di esperti nei campi dell'Educazione, Ambiente e Cultura, tra i quali i Coquelicot Teatro ed Emanuela Bussolati, premio Andersen letteratura per l'infanzia.

I percorsi prevedono spettacoli, animazioni teatrali, letture e molto altro. Per iscrizioni, informazioni e approfondimenti si rimanda al sito di **ERSU** (www.ersu.it) sezione **SCUOLE**.



TARIFFA PUNTUALE

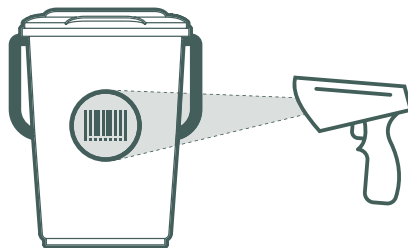
La tariffazione puntuale è un sistema per la gestione dei rifiuti che consente di introdurre una tariffa calcolata in base alla reale produzione di rifiuto conferito dall'utente. È una misura, quindi, orientata a una maggiore equità, che responsabilizza i cittadini ad una minore produzione di rifiuti e permette di raggiungere risultati ambientali importanti in termini di **RACCOLTA DIFFERENZIATA**. Il sistema prevede di associare in modo univoco ogni singola utenza al **RUR** (RIFIUTO URBANO RESIDUO) che produce e di misurarlo puntualmente, tramite un codice tag Rfid sul contenitore in dotazione.

La **TARIFFA PUNTUALE** è costituita da una quota fissa e una variabile.

La **QUOTA FISSA** copre i costi generali e indivisibili del servizio (come lo spazzamento delle strade, gestione centri di raccolta, svuotamento dei cestini, risorse umane ecc.).

La **QUOTA VARIABILE** copre i costi di raccolta dei varie tipologie di rifiuto e il loro trattamento.

Il sistema di **TARIFFAZIONE PUNTUALE** sarà attivato nei prossimi mesi, previa comunicazione ufficiale su tutti i canali ufficiali **ERSU** e stampa.

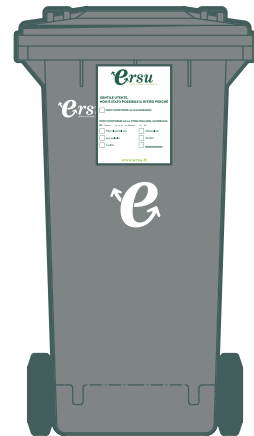


BOLLINI DI SEGNALAZIONE

6

Per segnalare eventuali errori e migliorare la qualità del servizio gli operatori e i coordinatori ERSU possono applicare sui contenitori esposti dei bollini di segnalazione:

- **Non conforme al calendario.** Sono stati esposti i contenitori nei giorni sbagliati.
- **Non conforme alla tipologia del materiale.** Sono state inserite delle frazioni merceologiche estranee. L'utente dovrà provvedere a ritirare i contenitori e procedere ad una corretta separazione dei rifiuti.



ATTENZIONE !

Nel rispetto dei vicini, del decoro urbano e dell'ambiente, è vietato abbandonare rifiuti di qualsiasi tipo o conferirli all'esterno dei contenitori.

I rifiuti domestici non possono essere conferiti nei cestini stradali gettacarta.

© 2026 Ersu SpA

Progetto e supervisione dei contenuti:

Walter Bresciani Gatti / ERSU SPA

Progetto grafico:

Luca Leonardi

Illustrazioni:

Silvio Boselli

Il personaggio del Professor Ersu nasce dallo spettacolo “il Professor Ersu e il Furbetto di paese”, ideato per ERSU da Coquelicot Teatro.

www.coquelicotteatro.it



Questo opuscolo è stampato su carta
Shiro Echo 100% fibra riciclata.
Stampa Tipografia Tommasi

Ersu
INNOVAZIONE E AMBIENTE



GRUPPO
RETIAMBIENTE