



LA RACCOLTA DIFFERENZIATA PORTA A PORTA



PIETRASANTA



ECONOMIA CIRCOLARE

RACCOLTA DIFFERENZIATA COMUNE PIETRASANTA



81,2%

FONTE: report ERSU mese di ottobre 2020 e abitanti effettivi da certificazione raccolte differenziate (ARRR)

ENERGIA RISPARMIATA NEL 2019



26.888 MWh



9.959 FAMIGLIE
CONSUMO ANNUO

EMISSIONI EVITATE NEL 2019



12.876 tCO²eq



1400 ha FORESTA
OFFSET

LA RACCOLTA DIFFERENZIATA PORTA A PORTA

INTRODUZIONE	➤ PAG. 3
LA RACCOLTA DIFFERENZIATA	➤ PAG. 5
1. PORTA A PORTA	➤ PAG. 7
2. SERVIZI A RICHIESTA	➤ PAG. 19
3. CENTRI DI RACCOLTA	➤ PAG. 27
4. EDUCAZIONE AMBIENTALE	➤ PAG. 33
5. TARIFFA PUNTUALE	➤ PAG. 34
6. BOLLINI DI SEGNALAZIONE	➤ PAG. 35



Comune di
Pietrasanta

Città d'Arte - Città Nobile dal 1841

Cari cittadini,

per questa Amministrazione il **PORTA A PORTA** rappresenta ormai da qualche anno non solo un metodo di conferimento dei rifiuti, ma soprattutto, un modello educativo e principio di civiltà, volto alla tutela dell'Ambiente che ci circonda, mirato anche al recupero del materiale conferito.

Con soddisfazione che appartiene a tutti noi, in pochi anni il **COMUNE DI PIETRASANTA** ha raggiunto percentuali di Raccolta Differenziata importanti, passando dal 78,8% del 2017, al 81,2% del 2020, riducendo quindi il rifiuto indifferenziato con proporzionale diminuzione dei costi della tariffa. Questo importante risultato è stato possibile grazie all'attività svolta su tutto il territorio dal gestore **ERSU**, grazie all'impegno degli utenti che effettuano la raccolta PaP e anche grazie ai servizi offerti al cittadino con l'apertura dei Centri di Raccolta di Via Olmi e via Pontenuovo, con orari sempre più ampi e flessibili.

Anche la lotta agli abbandoni è stata attuata con controlli e sanzioni sempre più serrati, installando telecamere nei punti più sensibili della città. Convinti, comunque, che l'educazione ambientale sia l'unico vero metodo che potrà limitare questa pratica scorretta, il **COMUNE DI PIETRASANTA**, in collaborazione con **ERSU** ha attivato, da alcuni anni, un'importante opera di sensibilizzazione nelle scuole per far conoscere sin da piccoli come differenziare i rifiuti e le buone pratiche di tutela dell'Ambiente.

Collaboriamo quindi tutti insieme a rendere **PIETRASANTA** sempre più pulita, convinti che il cambiamento parta da ognuno di noi e che nel nostro piccolo possiamo fare tanto.

L'Assessore all'Ambiente

Elisa Bartoli

Il Sindaco di Pietrasanta

Alberto Stefano Giovannetti

Ersu
INNOVAZIONE E AMBIENTE



INNOVAZIONE E AMBIENTE LA RACCOLTA DIFFERENZIATA DIVENTA SMART

- Scarica la nostra APP PORTAAPPORTA
- Accedi ai servizi online sul nostro sito www.ersu.it
- Segui i nostri profili social



PORTAAPPORTA



LA RACCOLTA DIFFERENZIATA

PIETRASANTA ha scelto un sistema integrato di **RACCOLTA DIFFERENZIATA**, organizzato principalmente in tre attività, che in sinergia tra loro garantiscono un servizio completo e puntuale e, al medesimo tempo, la tutela e il decoro del territorio.

1. PORTA A PORTA > pagina 7

Prevede la raccolta domiciliare dei rifiuti urbani domestici da conferire in appositi contenitori forniti dal servizio. Consiste in un'attività capillare e quotidiana condotta secondo specifici calendari in favore di Utenze Domestiche, Commerciali e Balneari.

2. SERVIZI A RICHIESTA > pagina 19

Una vasta gamma di servizi a richiesta per la soluzione di ogni esigenza - legata a raccolta, trasporto e recupero dei rifiuti - di cittadini e imprese.

3. CENTRI DI RACCOLTA > pagina 27

Il Centro di Raccolta è una struttura attrezzata dove si conferiscono in maniera differenziata i rifiuti che, per dimensioni o per tipologia, non possono essere raccolti Porta a Porta.

La **RACCOLTA DIFFERENZIATA** è un obbligo di legge, ma anche un importante contributo alla tutela dell'Ambiente.





RISPETTA GLI ORARI DI ESPOSIZIONE NÉ TROPPO PRESTO NÉ TROPPO TARDI!!

- Esponi il contenitore all'orario indicato dal tuo Calendario.
- Dopo lo svuotamento ritira il contenitore il prima possibile, per evitare intralci alla circolazione e migliorare il decoro urbano.

Ersu
INNOVAZIONE E AMBIENTE

PORTA A PORTA

1

Il territorio del Comune di **PIETRASANTA** è stato suddiviso in cinque zone, ognuna con il proprio calendario per la raccolta domiciliare **PORTA A PORTA** (uno per le Utenze Domestiche, uno per le Utenze Commerciali, e in estate uno specifico per le Utenze Balneari):

- A. MARINA DI PIETRASANTA** (dal Viale a Mare fino all'Autostrada)
- B. CAMP** (Crociale, Africa, Macelli, Pollino, Traversagna e Valdicastello)
- C. CENTRO STORICO E COLLINE** (Centro storico, Città Giardino, Capriglia e Capezzano Monte)
- D. STRETTOIA, VALLECCHIA, SOLAIO** (Strettoia, Vallecchia, Vallecchia Vecchia, Solaio e Vitoio)
- E. BALNEARI** (Utenze balneari)

Verifica con la App **PORTAPORTA** o sul sito - www.ersu.it - l'orario del tuo calendario.

Ogni nucleo familiare viene dotato di un kit contenitori con i colori previsti dalla normativa **UNI** per eseguire correttamente la **RACCOLTA DIFFERENZIATA**. Troverai gli stessi colori nel tuo calendario:

 **ORGANICO** > pagina 8

 **CARTA** > pagina 12

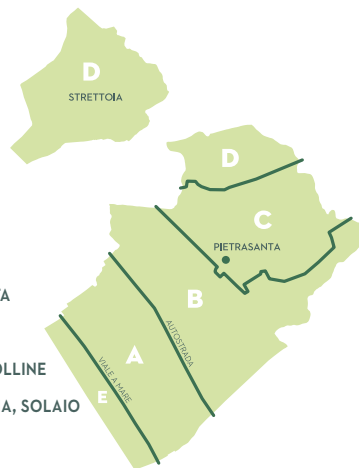
 **RUR** > pagina 16

 **YETRO** > pagina 10

 **MULTIMATERIALE** > pagina 14



- A. MARINA DI PIETRASANTA**
- B. CAMP**
- C. CENTRO STORICO E COLLINE**
- D. STRETTOIA, VALLECCHIA, SOLAIO**
- E. BALNEARI**



COMUNE DI PIETRASANTA

PORTA A PORTA

7

ORGANICO

sito e APP >



calendario PAP >



L' **ORGANICO** è costituito principalmente da scarti alimentari, vegetali e altri rifiuti biodegradabili.

Le **UTENZE DOMESTICHE** usano i sacchetti compostabili da 10 lt. Vengono fornite di due mastelli marroni: un sottolavello da 10 lt (forato, per garantire una perfetta aerazione del contenitore e del sacchetto) ed un mastello da 20 lt per l'esposizione stradale. Non usare i sacchetti di plastica.

Le **UTENZE COMMERCIALI** per raccogliere l'organico usano il bidone carrellato marrone da 120 lt, con all'interno il sacco carta da 120 lt. Espongono sulla strada il bidone carrellato.

UTENZE DOMESTICHE



Sacchetto
compostabile 10 lt

Conferire nel mastello
da 20 lt ben chiuso



Mastello marrone
aerato
sottolavello 10 lt

Non esporre



Mastello marrone
da esposizione 20 lt

Esporre con
coperchio chiuso

UTENZE COMMERCIALI



Sacco carta 120 lt

Da utilizzare con il
bidone da 120 lt



Bidone carrellato
marrone 120 lt

Esporre con
coperchio chiuso



Le **UTENZE** che hanno attivato il servizio di **COMPOSTAGGIO DOMESTICO** devono privilegiare il conferimento dell'organico nel Composter (vedi pag. 24)

NO 

- Tessuti
- Residui di olii e grassi alimentari
- Gusci molluschi e crostacei
- Ossi di bistecca
- Residui spazzatura e aspirapolvere
- Legno verniciato e di grandi dimensioni

SI 

- Residui e pulitura frutta e ortaggi
- Avanzi di cibo crudi o cotti
- Alimenti deteriorati (senza confezione)
- Fondi di caffè e cialde in carta
- Tè e tisane con filtro in carta
- Cenere spenta del caminetto
- Tappi di sughero
- Fiammiferi e stecchini in legno
- Fazzoletti e tovaglioli in carta sporchi
- Gusci di uova
- Lettieria per animali domestici non sintetica
- Piatti e bicchieri compostabili



VETRO

sito e APP >



calendario PAP >



Nella raccolta del **VETRO** vanno solo i contenitori in vetro. Niente cristalli, ceramica o porcellana.

Le **UTENZE DOMESTICHE** usano i mastelli verdi da 40 lt. Mettere nel contenitore gli imballaggi in vetro sfusi, completamente vuoti, senza usare sacchetti. Esporre il contenitore possibilmente pieno.

In caso di materiale conferito all'esterno del contenitore, o in contenitori non convenzionali, la raccolta potrebbe non essere garantita.

Le **UTENZE COMMERCIALI** usano il bidone carrellato verde da 120 lt.

ATTENZIONE !

Lampadine a fluorescenza, led e alogene, e tubi al neon **NON** vanno conferiti nel vetro, ma negli appositi contenitori presso i **CENTRI DI RACCOLTA**.

UTENZE DOMESTICHE



*Mastello verde
da esposizione 40 lt*

*Esporre con
coperchio chiuso*

UTENZE COMMERCIALI



Bidone carrellato verde 120 lt

*Esporre con
coperchio chiuso*



NO 

- Cristallo (bicchieri, vasi etc..)
- Pirex (pirofile da forno etc..)
- Ceramica e Porcellana (piatti, tazzine, stoviglie etc..)
- Specchi
- Vetri per finestre
- Lampadine e tubi al neon

SI 

- Bottiglie
- Vasetti
- Bicchieri in vetro
- Flaconi
- Damigiane senza veste



CARTA

sito e APP >



calendario PAP >



La raccolta della **CARTA** comprende **CARTA**, **CARTONE** e **TETRAPAK**.

Le **UTENZE DOMESTICHE** usano esclusivamente i sacchi in carta forniti dal servizio. Il cartone va piegato in modo da ridurre al minimo il volume. In caso di grandi quantità, il cartone va appiattito, legato, ed esposto insieme al sacco. Esporre il sacco ben chiuso e possibilmente pieno.

Le **UTENZE COMMERCIALI** possono usare il sacco carta da 60 lt o uno dei contenitori in dotazione più congeniale alle proprie esigenze.

UTENZE DOMESTICHE



Sacco carta 35 lt
Esporre ben chiuso



DIFFERENZIA SEMPRE!

Contenitore carta e multimateriale
uso **SCUOLA** o **UFFICIO**.

Su richiesta (a pagamento)

UTENZE COMMERCIALI



Sacco carta 60 lt
Su richiesta
Esporre ben chiuso



Bidone carrellato blu
240 e 360 lt
Esporre con
coperchio chiuso



Cassonetto blu.
660 e 1100 lt



NO 

- Carta da forno
- Carta stagnola
- Carta oleata
- Carta termica (scontrini fiscali)
- Carta con residui di colla o altro
- Copertine plastificate
- Fazzoletti e tovaglioli sporchi (vanno nell'organico!)

SI 

- Confezioni in carta e cartone
- Imballaggi in carta e cartone
- Giornali, riviste e fumetti
- Agende e calendari
- Scatole in cartone (appiattiti)
- Libri e quaderni
- Sacchetti di carta
- Bicchieri e piatti di carta
- Contenitori della pizza (anche se molto unti)
- Contenitori in Tetrapak
- Confezione uova in carta



MULTIMATERIALE

sito e APP >



calendario PAP >



Il **MULTIMATERIALE** comprende imballaggi in plastica, contenitori in alluminio (lattine e vaschette per alimenti etc.) e banda stagnata (barattoli, contenitori per alimenti etc.).

Le **UTENZE DOMESTICHE** usano i sacchi gialli in dotazione da 90 lt. Schiacciare bottiglie, lattine e contenitori di plastica per ridurli di volume. Assicurarsi che siano completamente vuoti. Esporre il sacco ben chiuso e possibilmente pieno.

Le **UTENZE COMMERCIALI** usano il sacco giallo da 145 lt. Possono esporre direttamente il sacco o porlo all'interno del bidone carrellato o cassonetto (in base alle esigenze).

UTENZE DOMESTICHE



Sacco giallo 90 lt
Esporre ben chiuso.

MENO BUTTI MENO SPENDI!

ATTENZIONE A COSA COMPRI
Scegli prodotti sfusi con pochi imballaggi.

ATTENZIONE A COSA BUTTI
Consulta il Rifiutario ERSU sul sito e APP.

UTENZE COMMERCIALI



Sacco giallo 145 lt
Esporre ben chiuso.



Bidone carrellato
giallo 240 e 360 lt
Esporre con
coperchio chiuso



Cassonetto giallo
660 e 1100 lt

ATTENZIONE!

Posate e stoviglie in materiale compostabile, che riportano uno dei seguenti loghi, vanno messe nel contenitore marrone per la raccolta dell'**ORGANICO**



NO 

PLASTICA

- Bacinella e utensili per cucina
- Giocattoli di plastica e palloni
- Tubo da irrigazione
- Sedie e arredamenti in plastica
- Penne, pennarelli e righe
- CD e custodie
- Sottovasi
- Cartelline in plastica
- Pannolini e pannoloni
- Siringhe e rifiuti sanitari domestici
- Oggetti in gomma e gommapiuma

ALLUMINIO

- Contenitori di rifiuti pericolosi (vernici, solventi, colle etc..)

SI 

PLASTICA

- Bottiglia acqua e bevande
- Flacone detersivo e dispensatori
- Contenitore e flacone per alimenti
- Piatti e bicchieri in plastica
- Vaschetta e vassoio per alimenti in plastica
- Vaschetta e vassoio per alimenti in polistirolo
- Sacchetto patatine e merendine
- Blister trasparenti preformati
- Vaschetta portauova
- Buste, sacchetti
- Reti per frutta e verdura
- Cellophane, film e pellicole
- Gruce appendiabiti

BANDA STAGNATA

- Barattoli e scatolette per alimenti
- Tappi e coperchi metallici
- Tubetti (alimenti, cosmetici etc.)
- Bombolette spray

ALLUMINIO

- Lattine per bevande
- Carta stagnola
- Vaschette per alimenti in alluminio

RUR (RIFIUTO URBANO RESIDUO)

sito e APP >



calendario PAP >



Il **RUR** è la parte non riciclabile dei rifiuti solidi urbani, quella che allo stato attuale non è possibile recuperare.

Le **UTENZE DOMESTICHE** usano esclusivamente i sacchi trasparenti in dotazione da 45 lt. Conferire il sacco ben chiuso, e possibilmente pieno, all'interno del mastello grigio da 25 Lt fornito per l'esposizione. Non verranno ritirati sacchi diversi da quelli in dotazione.

Le **UTENZE COMMERCIALI** usano il sacco trasparente da 145 lt. Possono esporre direttamente il sacco, o porlo all'interno del bidone carrellato o cassonetto (in base alle esigenze).

UTENZE DOMESTICHE



Sacchetto trasparente 45 lt



Mastello grigio 25 lt

Esporre con coperchio chiuso

UTENZE COMMERCIALI



Sacco trasparente 145 lt
Esporre ben chiuso



Bidone carrellato grigio 120, 240 e 360 lt

Esporre con coperchio chiuso



Cassonetto grigio 660 e 1100 lt

NO 

Tutto ciò che può essere riciclabile non deve essere inserito nel sacco del RUR; in caso contrario i sacchetti non verranno ritirati.

SI 

- Penne, pennarelli e righello
- Carta da forno o plastificata
- Carta termica (scontrini etc.)
- Bastoncini per le orecchie
- Rasoio e spazzolini in plastica
- Pannoloni, pannolini e assorbenti
- Residui da spazzatura domestica
- Sacchi aspirapolvere
- Spugnette e spugne sintetiche
- Bacinella e utensili per cucina
- CD e custodie
- Siringhe e rifiuti sanitari domestici
- Piccoli giocattoli e soprammobili
- Mozziconi di sigaretta
- Mascherine e guanti monouso
- Gusci molluschi e crostacei





ERSU PER LE IMPRESE CONSULTA IL NOSTRO SITO PER SERVIZI E SOLUZIONI DEDICATE

- FORNITURA CENTRI DI RACCOLTA MOBILI E SCARRABILI
- TRASPORTO E RECUPERO DI RIFIUTI SPECIALI E ASSIMILATI
- GESTIONE RIFIUTI PRESSO GRANDI UTENZE
- CONSULENZA E INTERMEDIAZIONE
- SPAZZAMENTO E LAVAGGIO PIAZZALI

Numero Verde

800 942857

UFFICIO COMMERCIALE

DAL LUNEDÌ AL VENERDÌ
ORE 14:30 > 17:00

SERVIZI A RICHIESTA

2

Sono attivi una vasta gamma di servizi a richiesta per la soluzione di ogni esigenza legata a raccolta, trasporto e recupero dei rifiuti di cittadini e imprese. Sono stati elaborati servizi e soluzioni personalizzati per rispondere alle esigenze ambientali del nostro territorio.

Puoi comodamente prenotare i servizi online o tramite il tuo smartphone con la nostra APP **PORTAAPPORTA**.

Consulta il sito **ERSU** per informazioni e tipologia dei servizi: WWW.ERSU.IT



INGOMBRANTI

Si tratta degli ingombranti domestici generici, materiali che per tipologia, dimensioni o peso non possono essere conferiti al servizio di raccolta ordinario e non possono essere facilmente trasportati ai **CENTRI DI RACCOLTA** (mobilio, materassi, poltrone, divani etc.). Il servizio di ritiro a domicilio è gratuito fino a 5 pezzi. È possibile prenotare il servizio in uno dei seguenti modi:

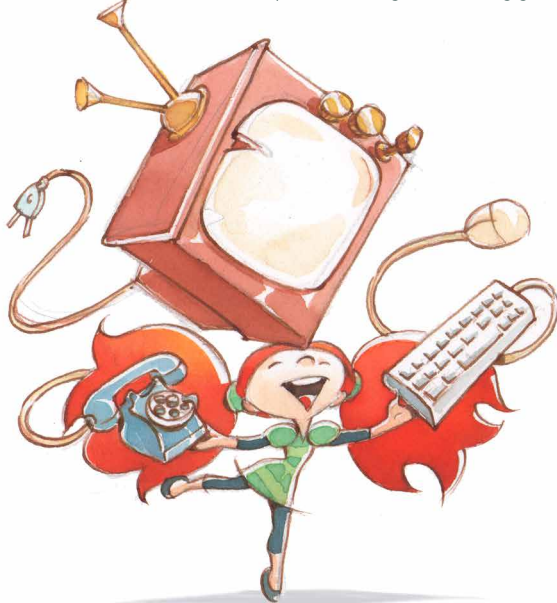
- 🌐 compilando la scheda di prenotazione sul sito WWW.ERSU.IT, o inviando email a urp@ersu.it
- 📱 inviando la richiesta con la APP **PORTAPPORTA**
- ☎️ contattando il numero verde **800 942540**
Dal lunedì al sabato, dalle ore 8:30 alle ore 13:30



Si tratta degli ingombranti derivati da apparecchiature elettriche ed elettroniche (frigoriferi, lavatrici, televisori, stufe etc.) che per dimensioni o peso non possono essere facilmente trasportati ai **CENTRI DI RACCOLTA**. Il servizio di ritiro a domicilio è gratuito fino a 5 pezzi.




È possibile prenotare il servizio in uno dei seguenti modi:

-  compilando la scheda di prenotazione sul sito WWW.ERSU.IT, o inviando email a urp@ersu.it
-  inviando la richiesta con la APP **PORTAPPORTA**
-  contattando il numero verde **800 942540**
Dal lunedì al sabato, dalle ore 8:30 alle ore 13:30



OLIO ALIMENTARE

Sono gli oli vegetali esausti utilizzati in cucina. Vengono raccolti in una tanica apposita fornita gratuitamente presso l'ufficio **URP** di **ERSU**, previa attivazione del servizio all'Ufficio Ambiente del **COMUNE DI PIETRASANTA** (0584 7951). Quando è piena, prenotare il ritiro ed esporre la tanica la sera precedente il giorno concordato. È possibile prenotare il servizio in uno dei seguenti modi:

-  dal sito WWW.ERSU.IT, o inviando email a urp@ersu.it
-  inviando la richiesta con la APP **PORTAPPORTA**
-  contattando il numero verde **800 942540**
Dal lunedì al sabato, dalle ore 8:30 alle ore 13:30



Tanica 5 lt
Su richiesta (gratuita)



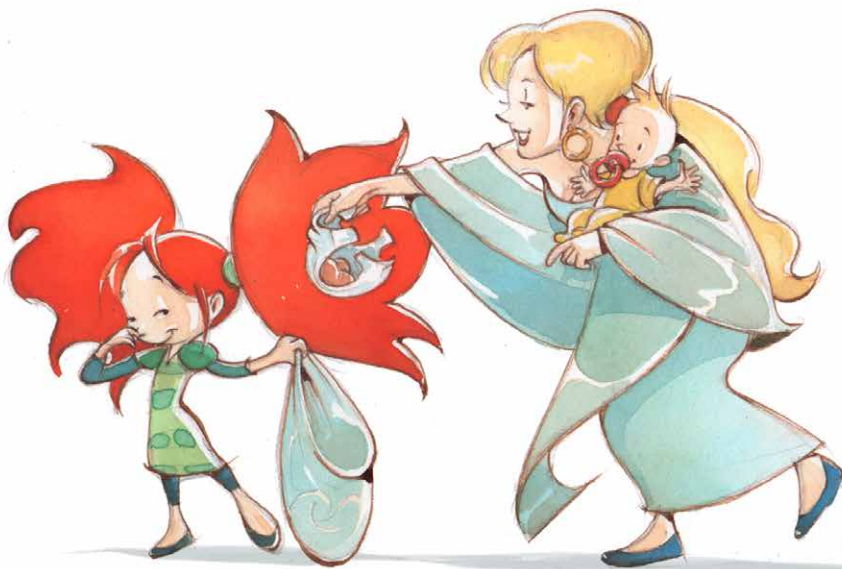
PANNOLINI E PANNOLONI

2

Pannolini e pannoloni vanno nel **RUR**. In casi di particolare necessità è possibile richiedere, gratuitamente, il servizio aggiuntivo di ritiro a domicilio. Per il periodo necessario, il giorno di ritiro suppletivo andrà ad integrare il calendario domestico dell'utente.

Nel caso di grandi quantità potrà essere fornito un bidone dedicato.

È possibile attivare il servizio di ritiro aggiuntivo contattando l'Ufficio URP del **COMUNE DI PIETRASANTA** al seguente numero telefonico **0584 7951**.



VERDE

Il **VERDE** comprende gli scarti vegetali di orti e giardini (patate, sfalci d'erba etc.)

Le **UTENZE DOMESTICHE** possono conferire il verde presso il **CENTRO DI RACCOLTA VERDE** di Pietrasanta (vedi pag. 32), o attivare il servizio **DOMICILIARE A PAGAMENTO**. Le utenze che attivano il servizio usano i sacchi verdi in dotazione da 90 lt. Esporre il sacco ben chiuso o fascine ben legate (lunghezza massima 1,5 mt) il giorno concordato per il ritiro.

Le **UTENZE DOMESTICHE** possono inoltre scegliere di aderire al Compostaggio Domestico, e richiedere uno sconto sulla quota variabile della tariffa. In questo caso **VERDE** e **ORGANICO** devono essere conferiti direttamente nella compostiera in dotazione, e non al servizio **PORTA A PORTA** (tranne i resti di carne e pesce che continueranno ad essere conferiti al servizio **PORTA A PORTA** dell'organico).

RACCOLTA DOMICILIARE A PAGAMENTO



Sacco verde 90 lt
Su richiesta
Esporre ben chiuso

È possibile attivare il servizio tramite il modulo online sul sito WWW.ERSU.IT, o presso gli uffici **ERSU**.

COMPOSTAGGIO DOMESTICO

Chi ha un orto o un giardino può fare Compostaggio Domestico, utilizzando la compostiera, un contenitore che trasforma il rifiuto umido e la frazione verde in ottimo terriccio per concimare il terreno

Per ottenere gratuitamente la compostiera contattare l'Ufficio Ambiente del **Comune di Pietrasanta** 0584 7951



Compostiera domestica
310 lt
Su richiesta (gratuita)

NO 

Frazione organica della cucina
(Gli utenti che aderiscono al
Compostaggio domestico
devono conferirla nella
compostiera)

SI 

- Sfalci d'erba
- Potature di alberi e siepi
- Ramaglie
- Residui vegetali dell'orto
- Piante senza terra
- Fiori recisi



2

SERVIZI A RICHIESTA

OGNI COSA AL POSTO GIUSTO!

FARMACI SCADUTI

Si smaltiscono presso le farmacie e distretti sanitari in appositi contenitori, privi di confezione di carta.

Possono essere conferiti anche negli appositi contenitori presso i CENTRI DI RACCOLTA



PILE ESAUSTE

Si recuperano presso i rivenditori dotati di apposito contenitore (pile, batterie cellulari e batterie auto di privati cittadini).

Possono essere conferite anche negli appositi contenitori presso i CENTRI DI RACCOLTA



CENTRI DI RACCOLTA

3

I **CENTRI DI RACCOLTA** sono strutture attrezzate e sorvegliate, diffuse sul territorio, che completano l'ecosistema della gestione dei rifiuti di **ERSU**, con una duplice funzionalità:

1. Permettono di conferire alcuni rifiuti che - per tipologia, dimensioni o peso - non possono essere raccolti con il servizio di raccolta ordinario **PORTA A PORTA**.
2. Favoriscono e facilitano la **RACCOLTA DIFFERENZIATA** spontanea.

Sono spazi dedicati esclusivamente alle **UTENZE DOMESTICHE**, dove possono accedere gratuitamente sia i cittadini residenti (muniti semplicemente di tessera sanitaria) che i cittadini proprietari di seconda casa (soltanto l'intestatario utenza **TARI**, munito di tessera sanitaria).

I cittadini del **COMUNE DI PIETRASANTA** possono recarsi, per i rifiuti urbani, presso il **CENTRO DI RACCOLTA OLMI** a Pietrasanta; per il conferimento dei rifiuti vegetali presso il **CENTRO DI RACCOLTA VERDE** di Pietrasanta.



CENTRI DI RACCOLTA

All'interno dei vari Centri di Raccolta un percorso semplice ed intuitivo permette di conferire le tipologie di rifiuti elencate nella pagina a fianco in appositi contenitori e spazi attrezzati.

Possono accedere sia i cittadini residenti (muniti semplicemente di tessera sanitaria) che i cittadini proprietari di seconda casa (soltanto l' intestatario utenza **TARI**, munito di tessera sanitaria).

- Segui le indicazioni dei cartelli e degli operatori del Centro di Raccolta.
- Non lasciare rifiuti all'esterno del Centro di Raccolta.

CENTRO DI RACCOLTA OLMI

- 🕒 **ORARIO:** dal lunedì al sabato orario continuato 7:00 > 19:00 (chiuso la domenica; orario estivo aperto anche domenica).
- 📍 Via Olmi snc - 55045 Pietrasanta (LU)

CENTRO DI RACCOLTA CIOCCHÉ

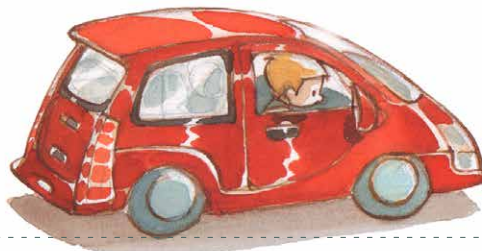
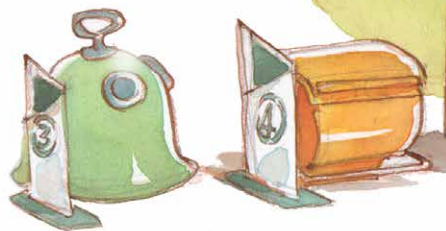
- 🕒 **ORARIO:** dal lunedì al sabato orario continuato 7:00 > 19:00 (chiuso la domenica).
- 📍 Via Cioche snc - 55047 Seravezza (LU)

CENTRO DI RACCOLTA EMILIA

- 🕒 **ORARIO:** ESTIVO > 1 giu / 30 sett > la domenica 16:00 > 22:00;
INVERNALE > 1 ott / 31 mag > la domenica 13:00 > 17:00
- 📍 Via Emilia snc - 55042 Forte dei Marmi (LU)

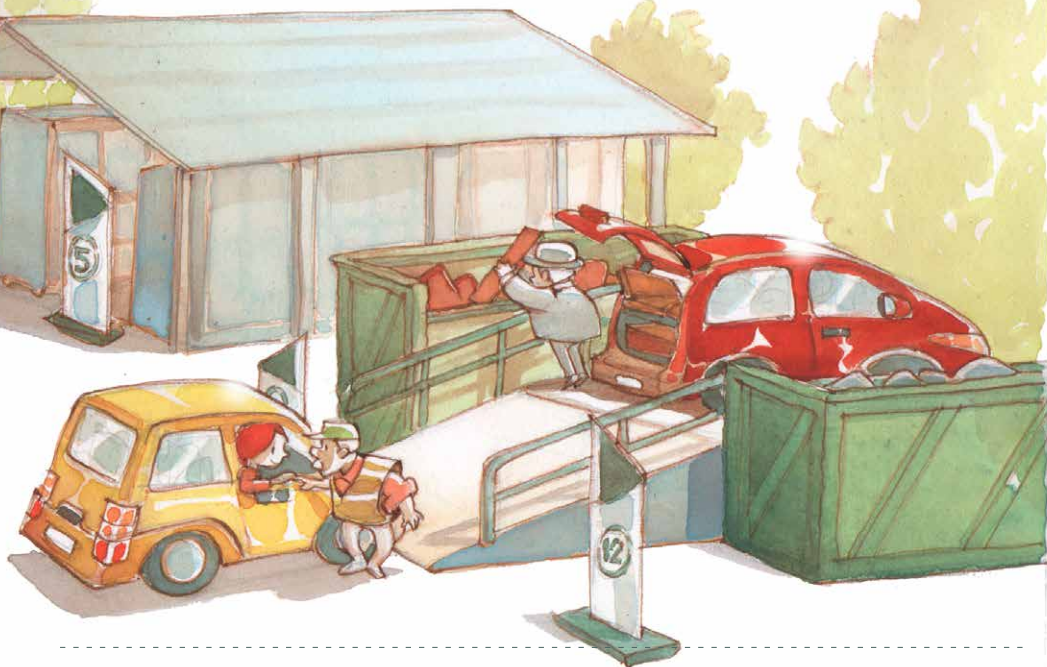
CENTRO DI RACCOLTA PIEDIMONTE

- 🕒 **ORARIO:** dal lunedì al sabato orario 7:00 > 13:00 (chiuso la domenica).
- 📍 Via Piedimonte snc - 54038 Montignoso (MS)



COSA CONFERIRE

- Imballaggi carta e cartone CER 150101
- Imballaggi di materiali misti CER 150106
- Imballaggi in vetro CER 150107*
- Pneumatici fuori uso CER 160103
- Componenti rimossi di apparecchiature fuori uso (toner) CER 080318
- Cemento, mattoni, mattonelle e ceramiche CER 170107
- Rifiuti in vetro CER 200102
- Rifiuti biodegradabili di cucine CER 200108
- Abbigliamento CER 200110
- Tubi fluorescenti e altri rifiuti contenenti mercurio (R5) CER 200121
- Apparecchiature fuori uso contenenti CFC (R1) CER 200123*
- Olii e grassi commestibili CER 200125
- Vernici, inchiostri, adesivi e resine contenenti sostanze pericolose CER 200127*
- Medicinali diversi da quelli alla voce 200131 CER 200132
- Batterie e accumulatori CER 200133*
- Apparecchiature elettriche, elettroniche fuori uso contenenti componenti pericolosi (R3) CER 200135*
- Apparecchiature elettriche, elettroniche fuori uso non pericolose (R2) (R4) CER 200136
- Rifiuti metallici CER 200140
- Rifiuti ingombranti CER 200307



CDR VERDE

Il **CENTRO DI RACCOLTA VERDE** è un centro di conferimento temporaneo di sfalci, potature e biomasse, accessibile a tutti i cittadini dei Comuni serviti da **ERSU** e Utenze Professionali. Sfalci e potature vengono poi ritirati più volte al giorno e avviati alla linea di valorizzazione del compost presso gli impianti di destino.

Nell'ecosistema aziendale di gestione dei rifiuti, il **CENTRO DI RACCOLTA VERDE** svolge una triplice funzione:

1. Facilita il corretto recupero dei rifiuti vegetali ai privati cittadini.
2. Supporta gli operatori professionali del verde nella loro attività quotidiana.
3. Ottimizza la logistica e le attività di **ERSU** come centro di conferimento temporaneo dei materiali derivanti dall'attività di **RACCOLTA DIFFERENZIATA** e manutenzione di cigli stradali, parchi e giardini.

UTENZE DOMESTICHE:

possono accedere sia i cittadini residenti (muniti semplicemente di tessera sanitaria) che i cittadini proprietari di seconda casa (soltanto l'intestatario utenza **TARI**, munito di tessera sanitaria).

UTENZE PROFESSIONALI:

possono accedere al **CDR** seguendo una procedura di registrazione e di accettazione. Consulta il sito www.ersu.it per la documentazione necessaria.





ORARIO INVERNALE: dal lunedì al sabato orario continuato 7:00 > 19:00 (chiuso la domenica).
ORARIO ESTIVO: aperto anche la domenica (consulta le date sul sito).



Via Pontenuovo n°22, contrada laterale - 55045 Pietrasanta (LU)





EDUCAZIONE E AMBIENTE A SCUOLA CON IL PROFESSOR ERSU!

Iscrivi la tua classe ai progetti **ERSU** di Educazione Ambientale

Ersu
INNOVAZIONE E AMBIENTE

EDUCAZIONE AMBIENTALE

4

I progetti di **EDUCAZIONE AMBIENTALE** sono pensati per comunicare, in maniera efficace e coinvolgente, tematiche ambientali e promuovere tra gli alunni l'adozione di buone pratiche.

Sono progetti che includono percorsi formativi differenziati e calibrati appositamente per le esigenze didattiche dei bambini delle Scuole dell'Infanzia e Primaria, nonché per i ragazzi delle Scuole Secondarie, formulati assieme a un team di esperti nei campi dell'Educazione, Ambiente e Cultura, tra i quali i Coquelicot Teatro ed Emanuela Bussolati, premio Andersen letteratura per l'infanzia.

I percorsi prevedono spettacoli, animazioni teatrali, letture e molto altro. Per iscrizioni, informazioni e approfondimenti si rimanda al sito di **ERSU** (www.ersu.it) sezione **SCUOLE**.



TARIFFA PUNTUALE

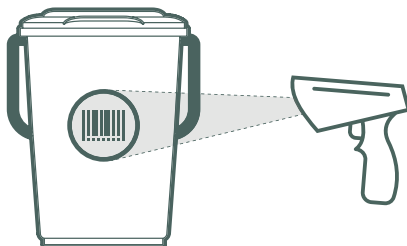
La tariffazione puntuale è un sistema per la gestione dei rifiuti che consente di introdurre una tariffa calcolata in base alla reale produzione di rifiuto conferito dall'utente. È una misura, quindi, orientata a una maggiore equità, che responsabilizza i cittadini ad una minore produzione di rifiuti e permette di raggiungere risultati ambientali importanti in termini di **RACCOLTA DIFFERENZIATA**. Il sistema prevede di associare in modo univoco ogni singola utenza al **RUR** (RIFIUTO URBANO RESIDUO) che produce e di misurarlo puntualmente, tramite un codice tag Rfid sul contenitore in dotazione.

La **TARIFFA PUNTUALE** è costituita da una quota fissa e una variabile.

La **QUOTA FISSA** copre i costi generali e indivisibili del servizio (come lo spazzamento delle strade, gestione centri di raccolta, svuotamento dei cestini, risorse umane ecc.).

La **QUOTA VARIABILE** copre i costi di raccolta dei varie tipologie di rifiuto e il loro trattamento.

Il sistema di **TARIFFAZIONE PUNTUALE** sarà attivato nel **2021**.

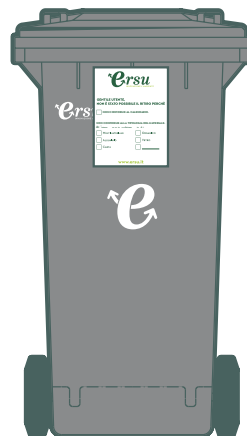
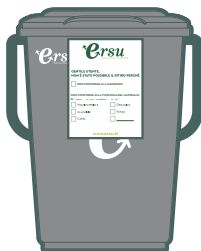


BOLLINI DI SEGNALAZIONE

6

Per segnalare eventuali errori e migliorare la qualità del servizio gli operatori e i coordinatori **ERSU** possono applicare sui contenitori esposti dei bollini di segnalazione:

- **Non conforme al calendario.** Sono stati esposti i contenitori nei giorni sbagliati.
- **Non conforme alla tipologia del materiale.** Sono state inserite delle frazioni merceologiche estranee. L'utente dovrà provvedere a ritirare i contenitori e procedere ad una corretta separazione dei rifiuti.



ATTENZIONE !

Nel rispetto dei vicini, del decoro urbano e dell'ambiente, è vietato abbandonare rifiuti di qualsiasi tipo o conferirli all'esterno dei contenitori.

I rifiuti domestici non possono essere conferiti nei cestini stradali gettacarta.

© 2019 Ersu SpA

Progetto e supervisione dei contenuti:

Walter Bresciani Gatti / ERSU SPA

Progetto grafico:

Luca Leonardi

Illustrazioni:

Silvio Boselli

Il personaggio del Professor Ersu nasce dallo spettacolo “il Professor Ersu e il Furbetto di paese”, ideato per ERSU da Coquelicot Teatro.

www.coquelicoteatro.it



Questo opuscolo è stampato su carta

Shiro Echo 100% fibra riciclata.

Stampa grafica77.it

Ersu
INNOVAZIONE E AMBIENTE

GRUPPO
RETIAMBIENTE





ERSU SPA

VIA PONTENUOVO N° 22
55045 PIETRASANTA (LU)
TELEFONO: 0584 282211
CASELLA POSTALE 155
C.F. E P.IVA 00269090460
REA LU-164475
CODICE UNIVOCO: MZO2A0U

UFFICIO COMMERCIALE

TELEFONO: 800 942857
EMAIL: COMMERCIALE@ERSU.IT

GRUPPO
RETIAMBIENTE



WWW.ERSU.IT



NUMERO VERDE 800 942540



ERSUAMBIENTE



ERSUAMBIENTE

PORTAPPORTA



AZIENDA CERTIFICATA



UNI EN ISO 9001:2015
UNI EN ISO 14001:2015
BS OHSAS 18001:2007

PORTAPPORTA

LA RACCOLTA DIFFERENZIATA
È ANCORA PIÙ SEMPLICE



- > PRENOTA SERVIZI
- > SEGNA LA ABBANDONI

- > RICEVI NOTIFICHE DEL TUO CALENDARIO PORTA A PORTA

- > CONSULTA IL RIFIUTARIO
- > RICHIEDI INFORMAZIONI