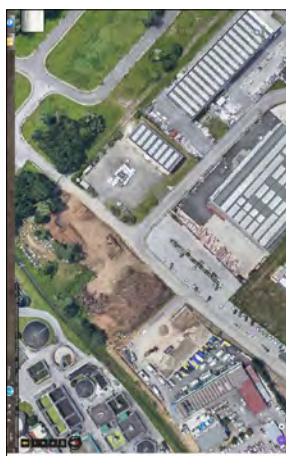


Comune di Pietrasanta
(Provincia di Lucca)



Sede amministrativa, via Pontenuovo 22, 55045 Pietrasanta (LU) tel.0584/288221 | fax.0584/282230

EDIFICIO PRODUTTIVO
VIA PONTENUOVO A PIETRASANTA

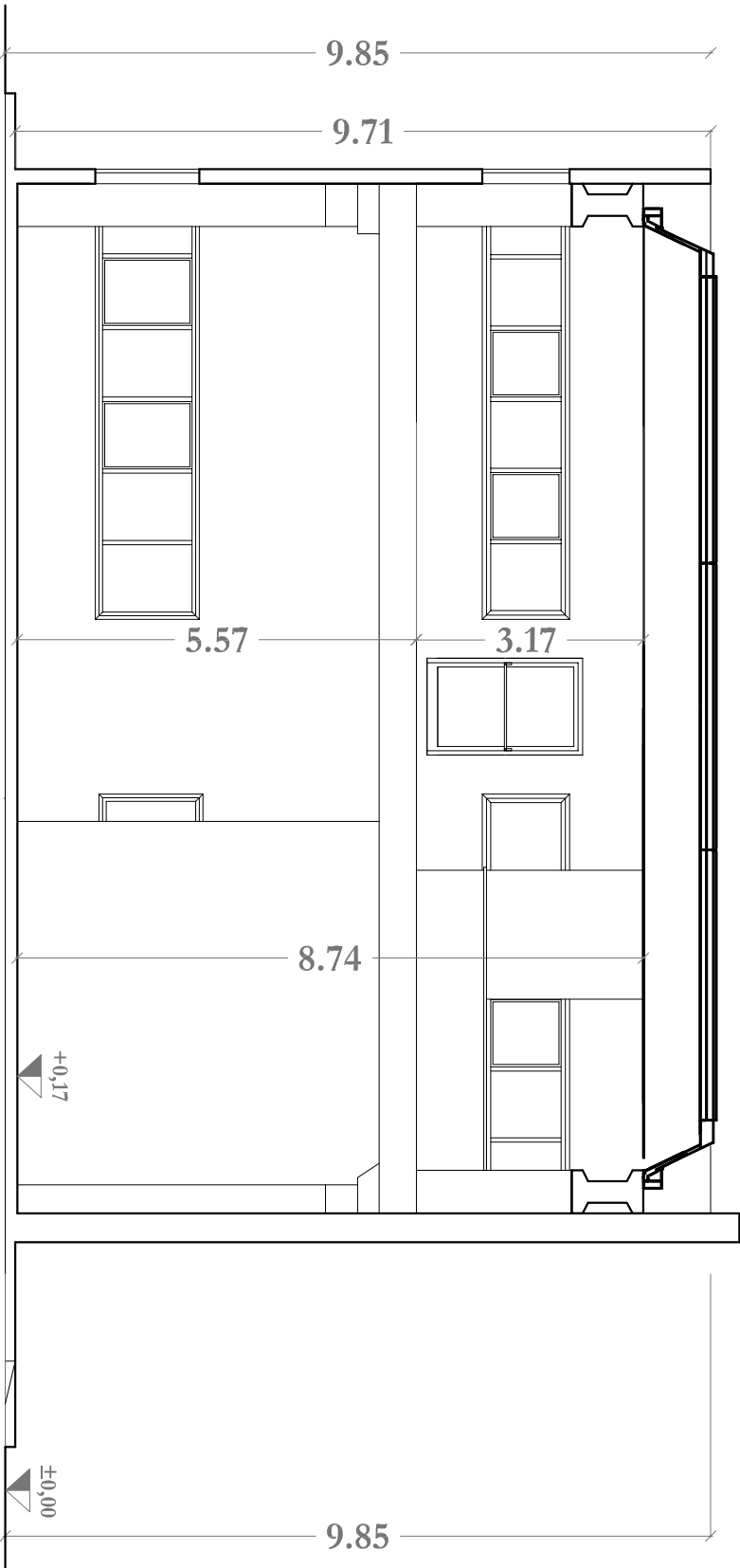
PROGETTO DI RIQUALIFICAZIONE FUNZIONALE DEL SITO
PRODUTTIVO CON APPONTAMENTO DEI LOCALI
DESTINATI AD OFFICINA, MAGAZZINO E SPOGLIATOI
Attività edilizia ai sensi della L. R. n. 65 del 2014

RUP
Direttore generale di ERSU S.p.A.
Dot. Ing. Walter Bressani Gatti
Via Pontenuovo 22, 55045 Pietrasanta (LU)
tel.0584/288221 | fax.0584/282230

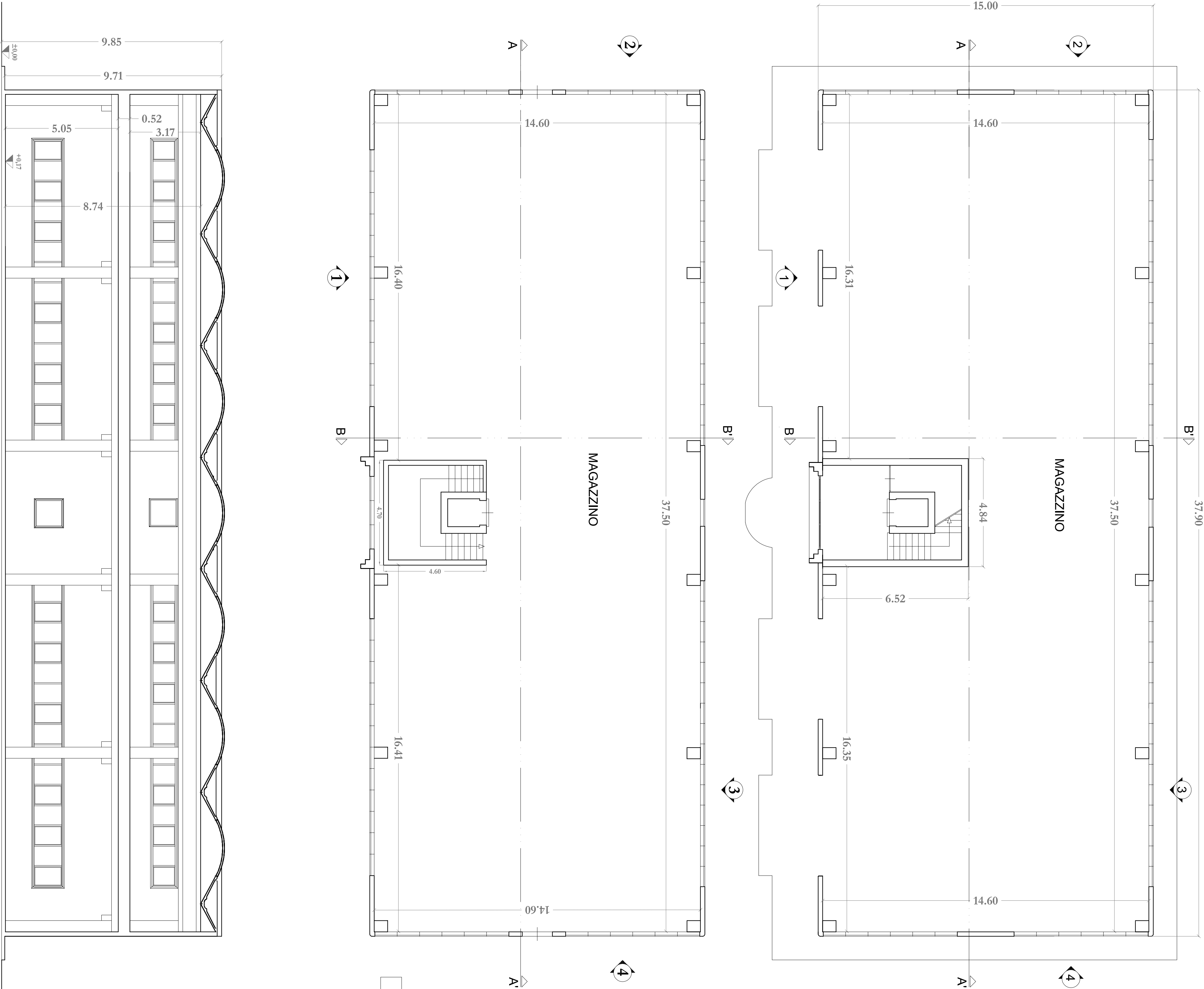
Progetto architettonico
QUID STUDIO con **Andrea Leonardi**
e **Luisa Leonardi**
Progetto strutture ed impianti
Dot. Ing. Marco Bernozzi - Seravazzi(LU)
STUDIO TECNICO AMBIENTALE
Fabrizio Aliberti Espinasse - Firenze (FI)

Elaborato	Elaborazione:	Scdca:
Piante e Sezioni	Aprile 2019	
Oggetto:	Revisione:	Nome file:
ELABORATI STATO ATTUALE		

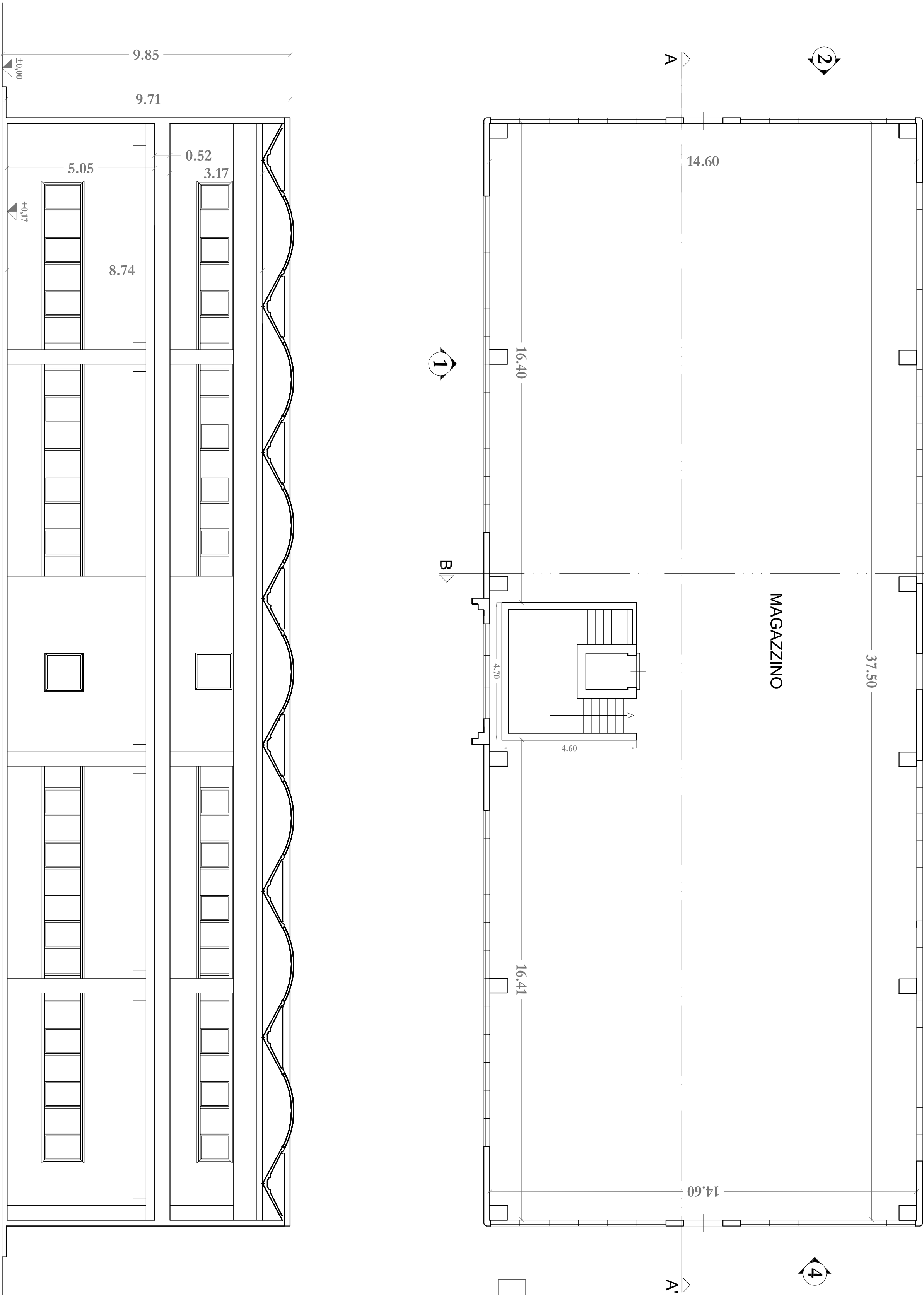
3.4.1



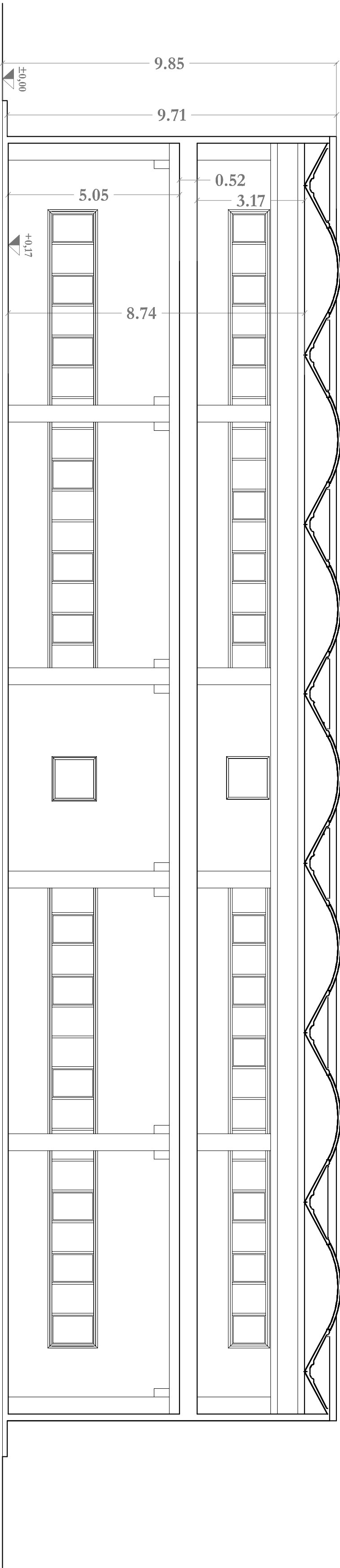
SEZIONE B-B'



PIANTA PIANO TERRENO



PIANTA PIANO PRIMO



SEZIONE A-A'