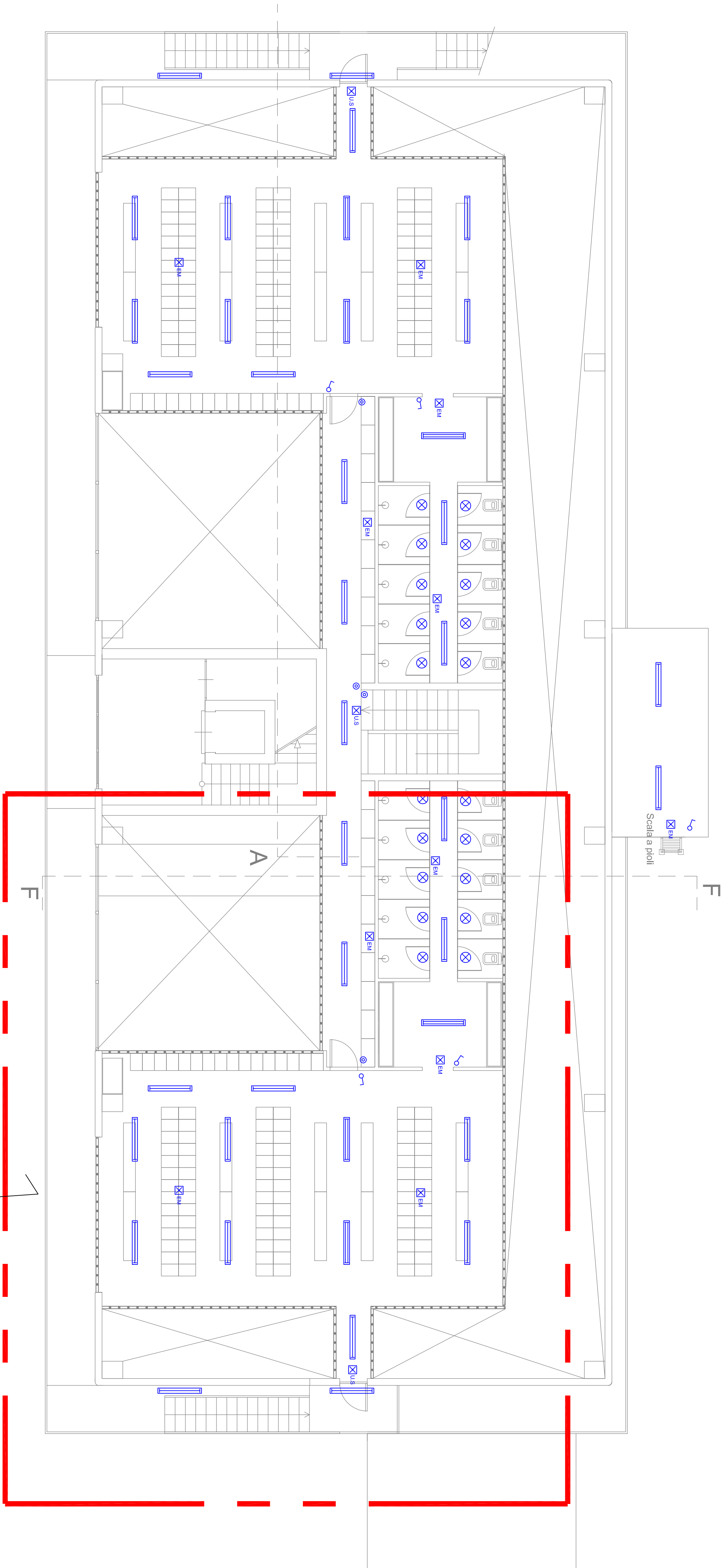


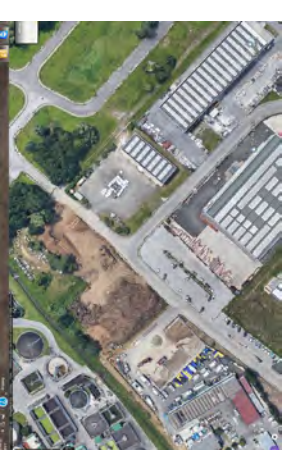
[illegible]

OPERE NON IN APPALTO

<p>Elaborato</p> <h1>5.4.5</h1> <p>Oggetto: IMPIANTI ELETTRICI E SPECIALI IMPIANTO ILLUMINAZIONE PIANTA PIANO AMMEZZATO</p>	Elaborazione:	Scala:
	<p>Maggio 2019</p> <p>Revisione:</p> <p>1</p> <p>1</p> <p>1</p> <p>1</p>	<p>f.s.</p> <p>Nome file: IE-ILL.01_02_03.dwg</p>

Comune di Pietrasanta

(Provincia di Lucca)



EDIFICIO PRODUTTIVO
VIA PONTENUOVO A PIETRASANTA


Sede amministrativa, via Pontenuovo 22, 55045 Pietrasanta (LU) Tel.0584288221 fax.0584282230

**PROGETTO DI RIQUALIFICAZIONE FUNZIONALE DEL
SITO PRODUTTIVO CON APPORTAMENTO DEI
LOCALI DESTINATI AD OFFICINA, MAGAZZINO E
SPOGLIATOI**

RUP
Direttore generale di ERSU S.p.A.

Dott. Ing. Walter Bresciani Gatti
via Pontenuovo 22, 55045 Pietrasanta (LU)
Tel.0584.282.211 fax.0584.282230

Progetto architettonico

 **QUID STUDIO**

arch. **Andrea Leonardini**
inter. **Luca Leonardi**

Progetto strutture ed impianti

Dott. Ing. Marco Bertozzi - Caprazzano(LV)

STUDIO TECNICO AMBIENTALE
Fabio Altinari & partner - Firenze (FI)